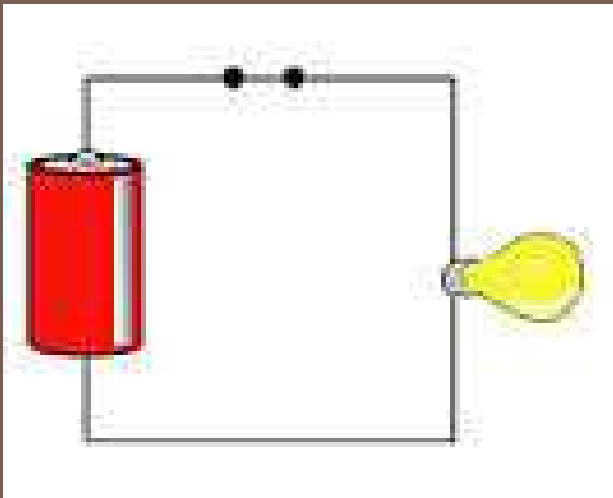


PARADIGMAS SOLDADOS



Lic. Elisa Telma Chisleanschi
GESI (Grupo de Estudios de Sistemas Integrados)
Argentina

Libros sagrados





Lic. Elisa Chisleanschi GESI
(Grupo de Estudios de Sistemas Integrados) Argentina



Lic. Elisa Chisleanschi GESI
(Grupo de Estudios de Sistemas Integrados) Argentina

Texto de alfabetización

Palabras generadoras

pueblo (povo)

voto

vida

salud (saúde)

pan (pão)

Frases

“el **voto** pertenece al pueblo”

“el **pueblo** sin hogar vive en tugurios”

“en el nordeste sólo habrá paz cuando se resuelvan de raíz los problemas del **pueblo**”

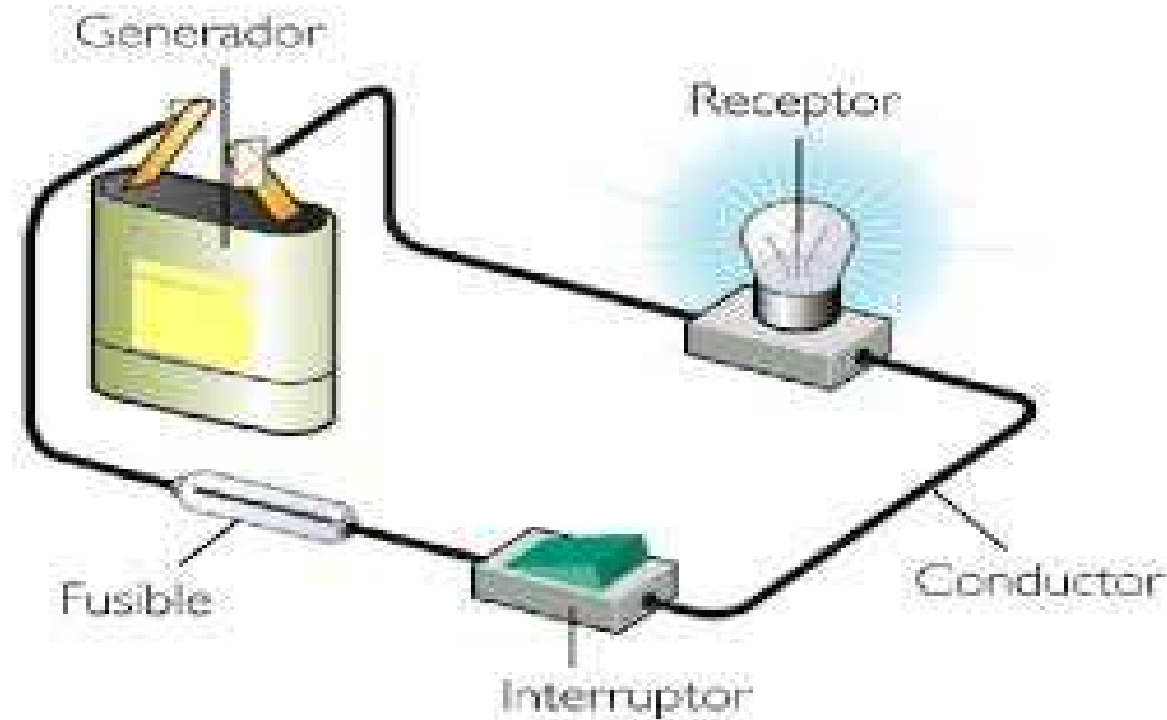
etc

Escala de los 5 niveles de Aprendizaje de Gregory Bateson

Nivel	Definición	Ejemplos
A 0	Produce respuestas específicas y estereotipadas que no se someten a revisión por ensayo y error. No están sujetas a corrección	(Reflejo incondicionado) (se deduce de la pluma del autor)
A I	Produce cambios en el A O. Corrige dentro de un grupo de alternativas	Reflejo condicionado
A II	Cambios en el AI. Aprender a aprender, deuteroaprendizaje, traslación, transferencia de aprendizajes.	“Carácter”; “self”; modo de puntuación de la experiencia.
A III	Abre al cuestionamiento las premisas no examinadas. La persona adquiere una dimensión descentrada en relación al contexto.	Conversión religiosa
A IV	La combinación de la filogénesis con la ontogénesis.	(¿La manipulación genética de la especie por sí misma?)(ejemplo propio)

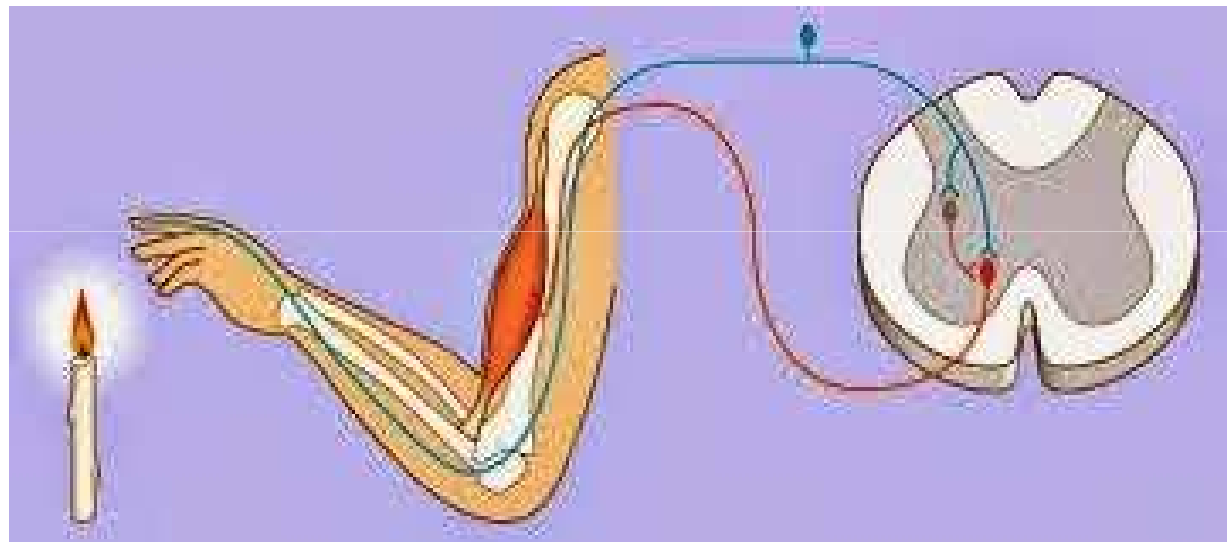
Aprendizaje de nivel 0

Circuito cerrado



Aprendizaje de nivel 0

Reflejo incondicionado





Lic. Elisa Chisleanschi GESI
(Grupo de Estudios de Sistemas Integrados) Argentina

ESTIPTA YA NO QU E

The image shows a handwritten musical score for guitar. It consists of eight staves. The first staff contains the title 'ESTIPTA YA NO QU E' and a treble clef. The second staff is a single melodic line. The third staff is a bass line with chord symbols: G, B, B, B, B. The fourth staff continues the bass line with chord symbols: B, G, G. The fifth staff is a treble line with a capo symbol (C) and a key signature change to one sharp (F#). The sixth and seventh staves are bass lines with complex chordal textures. The eighth staff is a treble line with complex chordal textures. At the bottom of the page, there is a copyright notice: '© 1994 by the author', the number '4-526094', and the date '9/9/90'.

Lic. Elisa Chisleanschi GESI
(Grupo de Estudios de Sistemas Integrados) Argentina







Lic. Elisa Chisleanschi GESI
(Grupo de Estudios de Sistemas Integrados) Argentina



Lic. Elisa Chisleanschi GESI
(Grupo de Estudios de Sistemas Integrados) Argentina



Lic. Elisa Chisleanschi GESI
(Grupo de Estudios de Sistemas Integrados) Argentina



Lic. Elisa Chisleanschi GESI
(Grupo de Estudios de Sistemas Integrados) Argentina



Lic. Elisa Chisleanschi GESI
(Grupo de Estudios de Sistemas Integrados) Argentina



Lic. Elisa Chisleanschi GESI
(Grupo de Estudios de Sistemas Integrados) Argentina





Lic. Elisa Chisleanschi GESI
(Grupo de Estudios de Sistemas Integrados) Argentina







Lic. Elisa Chisleanschi GESI
(Grupo de Estudios de Sistemas Integrados) Argentina



Lic. Elisa Chisleanschi GESI
(Grupo de Estudios de Sistemas Integrados) Argentina



Lic. Elisa Chisleanschi GESI
(Grupo de Estudios de Sistemas Integrados) Argentina



Lic. Elisa Chisleanschi GESI
(Grupo de Estudios de Sistemas Integrados) Argentina



Lic. Elisa Chisleanschi GESI
(Grupo de Estudios de Sistemas Integrados) Argentina



Lic. Elisa Chisleanschi GESI
(Grupo de Estudios de Sistemas Integrados) Argentina



Lic. Elisa Chisleanschi GESI
(Grupo de Estudios de Sistemas Integrados) Argentina



Lic. Elisa Chisleanschi GESI
(Grupo de Estudios de Sistemas Integrados) Argentina



Lic. Elisa Chisleanschi GESI
(Grupo de Estudios de Sistemas Integrados) Argentina

Pies de loto





Lic. Elisa Chisleanschi GESI
(Grupo de Estudios de Sistemas Integrados) Argentina



Lic. Elisa Chisleanschi GESI
(Grupo de Estudios de Sistemas Integrados) Argentina



Lic. Elisa Chisleanschi GESI
(Grupo de Estudios de Sistemas Integrados) Argentina



Lic. Elisa Chisleanschi GESI
(Grupo de Estudios de Sistemas Integrados) Argentina



Lic. Elisa Chisleanschi GESI
(Grupo de Estudios de Sistemas Integrados) Argentina



Lic. Elisa Chisleanschi GESI
(Grupo de Estudios de Sistemas Integrados) Argentina



Lic. Elisa Chisleanschi GESI
(Grupo de Estudios de Sistemas Integrados) Argentina



Lic. Elisa Chisleanschi GESI
(Grupo de Estudios de Sistemas Integrados) Argentina



Lic. Elisa Chisleanschi GESI
(Grupo de Estudios de Sistemas Integrados) Argentina



Lic. Elisa Chisleanschi GESI
(Grupo de Estudios de Sistemas Integrados) Argentina



Lic. Elisa Chisleanschi GESI
(Grupo de Estudios de Sistemas Integrados) Argentina



Lic. Elisa Chisleanschi GESI
(Grupo de Estudios de Sistemas Integrados) Argentina

Escala de los 5 niveles de Aprendizaje de Gregory Bateson

Nivel	Definición	Ejemplos
A 0	Produce respuestas específicas y estereotipadas que no se someten a revisión por ensayo y error. No están sujetas a corrección	(Reflejo incondicionado) (se deduce de la pluma del autor)
A I	Produce cambios en el A O. Corrige dentro de un grupo de alternativas	Reflejo condicionado
A II	Cambios en el AI. Aprender a aprender, deuteroprendizaje, traslación, transferencia de aprendizajes.	“Carácter”; “self”; modo de puntuación de la experiencia.
A III	Abre al cuestionamiento las premisas no examinadas. La persona adquiere una dimensión descentrada en relación al contexto.	Conversión religiosa
A IV	La combinación de la filogénesis con la ontogénesis.	(¿La manipulación genética de la especie por sí misma?)(ejemplo propio)

Escala de los 5 niveles de Aprendizaje de Gregory Bateson

Nivel	Definición	Ejemplos
A 0	Produce respuestas específicas y estereotipadas que no se someten a revisión por ensayo y error. No están sujetas a corrección	(Reflejo incondicionado) (se deduce de la pluma del autor)
A I	Produce cambios en el A O. Corrige dentro de un grupo de alternativas	Reflejo condicionado
A II	Cambios en el AI. Aprender a aprender, deuteroprendizaje, traslación, transferencia de aprendizajes.	“Carácter”; “self”; modo de puntuación de la experiencia.
A III	Abre al cuestionamiento las premisas no examinadas. La persona adquiere una dimensión descentrada en relación al contexto.	Conversión religiosa
A IV	La combinación de la filogénesis con la ontogénesis.	(¿La manipulación genética de la especie por sí misma?)(ejemplo propio)

Escala de los 5 niveles de Aprendizaje de Gregory Bateson

Nivel	Definición	Ejemplos
A 0	Produce respuestas específicas y estereotipadas que no se someten a revisión por ensayo y error. No están sujetas a corrección	(Reflejo incondicionado) (se deduce de la pluma del autor)
A I	Produce cambios en el A O. Corrige dentro de un grupo de alternativas	Reflejo condicionado
A II	Cambios en el AI. Aprender a aprender, deuteroprendizaje, traslación, transferencia de aprendizajes.	“Carácter”; “self”; modo de puntuación de la experiencia.
A III	Abre al cuestionamiento las premisas no examinadas. La persona adquiere una dimensión descentrada en relación al contexto.	Conversión religiosa
A IV	La combinación de la filogénesis con la ontogénesis.	(¿La manipulación genética de la especie por sí misma?)(ejemplo propio)

9 aptitudes a desarrollar hacia la *autonomía ligada* y una *ética compleja* :



1. Implicación comunitaria.



2. Creatividad participativa en equipos.



3. Reflexión crítica y autocrítica.



4. Diálogo en la diversidad.



5. Curiosidad activa.



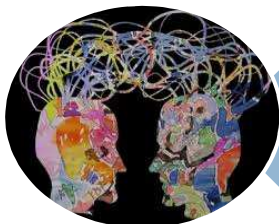
6. Anuencia a la incertidumbre.



7. Práctica grupal democrática.



8. Ejercicio activo de los derechos individuales y colectivos consagrados y reflexión acerca de los por consagrar.



9. Incorporación de habilidades mediadoras en los conflictos

Es necesario hacer un mundo nuevo



Lic. Elisa Chisleanschi GESI
(Grupo de Estudios de Sistemas Integrados) Argentina

un mundo donde quepan muchos mundos



Lic. Elisa Chisleanschi GESI
(Grupo de Estudios de Sistemas Integrados) Argentina



donde quepan
todos
los mundos.

Subcomandante
Marcos

	Paradigma soldado	Paradigma de la autonomía ligada
Relación con el entorno	Cerrado, completo	Abierto, en coconstrucción
Jerarquía	Centralizada, vertical	Distribuida, en red.
Liderazgo	autocrático	democrático
Rol de la comunidad	seguir al iluminado	Inteligencia colectiva (dialéctica dependencia- independencia)
Aprendizaje por	Revelación	Construcción colectiva epocal
Rol docente	Control	Intervención facilitadora interactiva
Propenden a	La uniformidad	La diversidad
Poder	Obediencia debida (linealidad)	Mandar obedeciendo (recursividad)
Concepto de orden	Disciplinamiento: lugares estáticos, inamovibles, vigilables	Equilibrios móviles en renovación

Leyes	Heteronomía	Autonomía
Cohesion social	Impuesta por aplanamiento	Por autoecoorganización
Desorden	Se concibe como ruido	Posibilita la emergencia de la creatividad
Operan por	Dogmas: escucha y repetición	Diálogo, reflexión crítica y discusión
Abordaje de la realidad	Empobrecimiento, reducción	Complejidad
Curriculum Relacional-institucional	Oculto	Meta aprendizaje Comunidad autorreflexiva metaparticipación

Categorización	Dicotómica, excluyente	Coexistencia y emergencia categorial, incluyente
Transformaciones emergentes	Detenidas, congeladas desde la creación fundacional	En dinámica emergente constante
Partes- miembros	ecos	Interactuantes productores de nuevas emergencias
Temporalidad	Detenida: eternidad	Futuro abierto. Pasado en resignificación y presente en construcción.
Lugar en el mundo	Lo ecuménico abstracto desprovisto de raigambre o lo etnocéntrico en oposición a lo universal	Articulación glocal. Policultural
Cambio	Controlado como descalificación o peligro	Entendido como intrínseco a la evolución del sistema
Metáfora	Fotografía Ícono máximas	Flujo (proceso) Holograma: el todo es producto de la disposición de las partes y cada parte contiene al todo



Muchas gracias!

Lic. Elisa Chisleanschi GESI
(Grupo de Estudios de Sistemas Integrados) Argentina